

UNTERNEHMEN

KOMPETENZ

INNOVATIONSKRAFT



WIR LEBEN VERPACKUNGEN





SÜDPACK GRUPPE

5

Produktionsstandorte

20

Niederlassungen weltweit

73

Länder, in denen SÜDPACK 2017 Umsatz generiert hat



Hauptsitz SÜDPACK
Ochsenhausen

UNTERNEHMEN

KOMPETENZ

INNOVATIONSKRAFT

HAUPTSITZ
SÜDPACK OCHSENHAUSEN

FAMILIENGEFÜHRTES
Unternehmen



> 95
Auszubildende und Studenten



GESCHÄFTSFÜHRER
Johannes Remmele
Carolin Grimbacher
Tharcisse Carl



~1400
Mitarbeiter

410
Mio. € | 2018





1964

Gründung von
Alfred Remmele

Gründung Ecoform,
Hart- und Weichfolie

1988



1989

Gründung CDP Labore.
Heute SÜDPACK Medica



Übernahme Piciotti.
Heute SÜDPACK Bioggio,
Rotationstiefdruck

2002





Erweiterung der
Produktion durch neue
COEX Technologie in
Ochsenhausen

2011



Übernahme Bahpol.
Heute SÜDPACK Klobuck,
Flexodruck

2015

2006

Eröffnung des
Kundencenter für
Folienentwicklung und
Anwendungstechnik



2014

Eröffnung der
Ausbildungswerk-
statt





2016

Einführung
multiXtrusion

Übernahme Seville.
Heute
SÜDPACK Oak Creek,
Flexo- & Rotationstiefdruck

2017



2017

Zuständigkeitscenter für das
Aufbereiten und recyceln
unserer recycelbaren
Materialien



FOLIENVERPACKUNGEN
SIND NACHHALTIG







DIE MEDIEN GESTALTEN UNSERE MEINUNG





WIR SCHÜTZEN LEBENSMITTEL

SÜDPACK



ZU VIELE LEBENSMITTEL WERDEN WEGGEWORFEN

Ca. 180 kg Lebensmittel werden
jährlich pro Kopf weggeworfen und
somit verschwendet.*



HUNGER WELTWEIT

Hätten wir keine Lebensmittelverluste,
hätten wir keinen Hunger, denn wir
produzieren mehr Lebensmittel als
genutzt und verbraucht werden.

Quelle: „Das große Wegschmeißen“, WWF Deutschland, 2015, Food losses and waste EU average in kg per capita

SÜDPACK



**263 MIO. TONNEN FLEISCHVERLUST
= 75 MIO. RINDERN****



RESSOURCEN WERDEN VERSCHWENDET

Durch weggeworfene Lebensmittel werden auch andere Ressourcen wie Wasser, Energie und genutzte Agrarflächen verschwendet. Außerdem entstehen unnötige CO₂ Emissionen, die dem Klima schaden.



Quelle: FAO, 2012

SÜDPACK

WAS MACHT SÜDPACK?



UNSERE FOLIEN STOPPEN DEN VERDERB

Gegen Verschwendung kann die Verpackung nichts tun, gegen Verderb schon.

BARRIEREN BIETEN SCHUTZ

Mehrschichtige Folien bieten dank verschiedener Schichten und Eigenschaften die nötigen Barrieren und Funktionen. Diese sind unerlässlich für den Schutz von Lebensmittel und Pharmazeutika.



UNSERE FOLIEN VERLÄNGERN DIE HALTBARKEIT

Fleisch ist unverpackt etwa 4 Tage haltbar. Vakuum verpacktes Fleisch etwa 30 Tage.* Das hilft Lebensmittelverluste zu reduzieren.



Quelle: FPA

SÜDPACK



WIR SCHONEN UND SCHÜTZEN RESSOURCEN

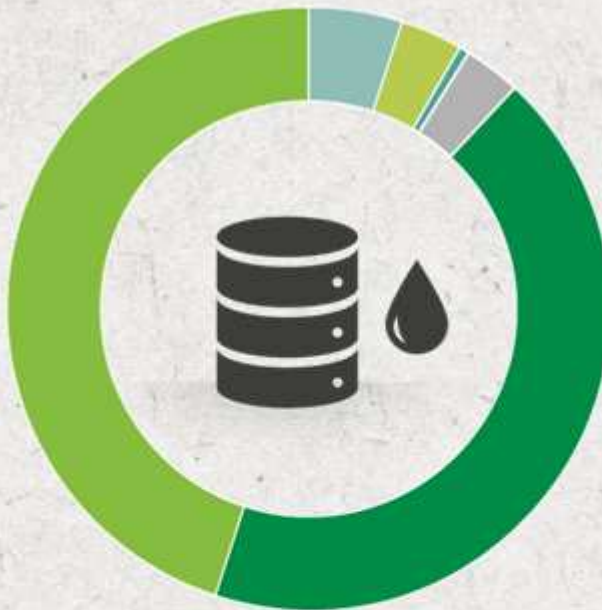


VERBRAUCH VON ERDÖL

Es wird oft diskutiert, dass flexible Verpackungen so viel Erdöl verbrauchen. Dabei machen sie nur 0,4% des gesamten Ölverbrauchs aus.*

HAUPTANTEIL DES ERDÖLVERBRAUCHS

Der Hauptanteil wird für Energie, Heizen und Transport gebraucht.



Quelle: GKV, Plastic Europe



■ Verpackung
■ Produkt



UNSERE FOLIEN SIND DÜNNER, LEICHTER, BESSER.

Unsere Folien werden immer dünner, wie etwa unsere Veraplex oder Multipeel. Dadurch haben wir einen geringeren Ressourceneinsatz und sparen viel Erdöl ein.



SÜDPACK

WAS MACHT SÜDPACK?



UNSERE FOLIEN VERRINGERN DIE BELASTUNG DER UMWELT

Dünnere Folie bedeutet auch, dass man mehr Produkte auf den LKWs transportieren kann. Ein größerer Anteil an Produkt beim Transport bedeutet weniger Verkehr, geringere Belastung der Infrastruktur und geringere Belastung der Umwelt.



**1,7 KG
PRODUKT**
Glas



**8,4 KG
PRODUKT**
Dose



**56 KG
PRODUKT**
Beutel



**23 KG
PRODUKT**
Verbundkarton



Quelle: Berndt & Partner

SÜDPACK

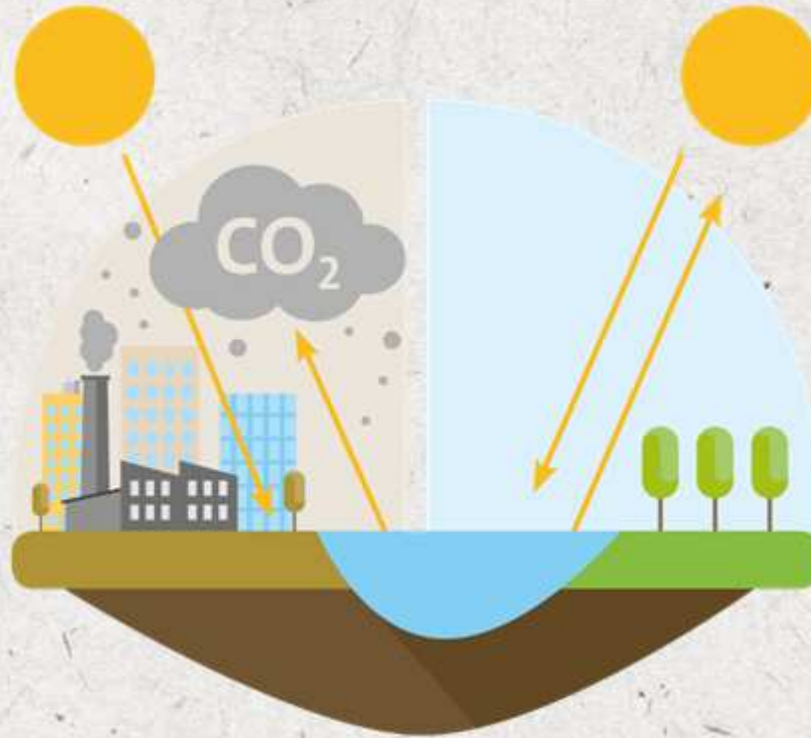


WIR SCHONEN DAS KLIMA



ERDERWÄRMUNG

Das Treibhausgas CO₂ verhindert, wie das Glas eines Treibhauses, dass Wärme von der Erde ins Weltall entweicht.



ZUSÄTZLICHES KOHLENSTOFFDIOXID

Der Mensch sorgt dafür, dass jährlich etwa 32 Milliarden Tonnen* Kohlenstoffdioxid zusätzlich in die Atmosphäre gelangen. Als Konsequenz heizt sich die Erde immer mehr auf.

Quelle: www.geo.de/geolino/natur-und-umwelt/15385-rtkl-klimawandel-wie-kohlendiooxid-das-klima-veraendert

SÜDPACK

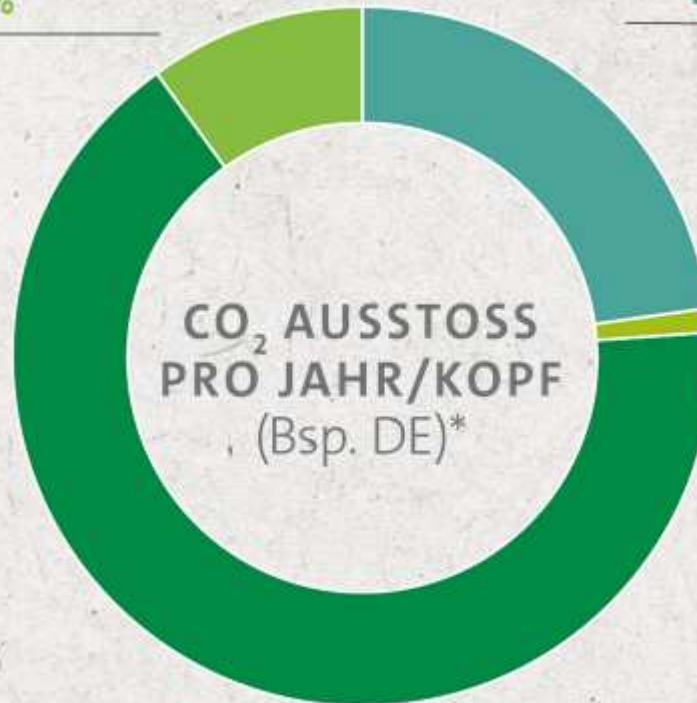


Sonstiges 10%

Verkehr 23%

Konsum, Ernährung, Energie 66%

Wäre Lebensmittelverschwendung ein Land, wäre es der **drittgrößte** Treibhausgasverursacher. **



CO₂ AUSSTOSS
PRO JAHR/KOPF
(Bsp. DE)*



Verpackung 1%

Flexible Kunststoffverpackungen machen dank der guten CO₂ Bilanz **nur 0,1%** des jährlichen CO₂ Ausstoßes aus.



Jeder Mensch stößt im Jahr durchschnittlich 9,7 Tonnen CO₂ aus.
10 kg CO₂ sind auf flexible Verpackungen zurückzuführen.

Quelle: *IK, 2017 | **FAO, 2015

SÜDPACK



Jährlich 45 km fliegt*

← oder →



Täglich 100 m mit dem Auto fährt**

← oder →



4 Rindersteaks im Jahr isst***

WAS BEDEUTET DAS?

Die gleiche Menge CO₂ wie beim Nutzen von flexiblen Verpackungen stößt man auch aus, wenn man...

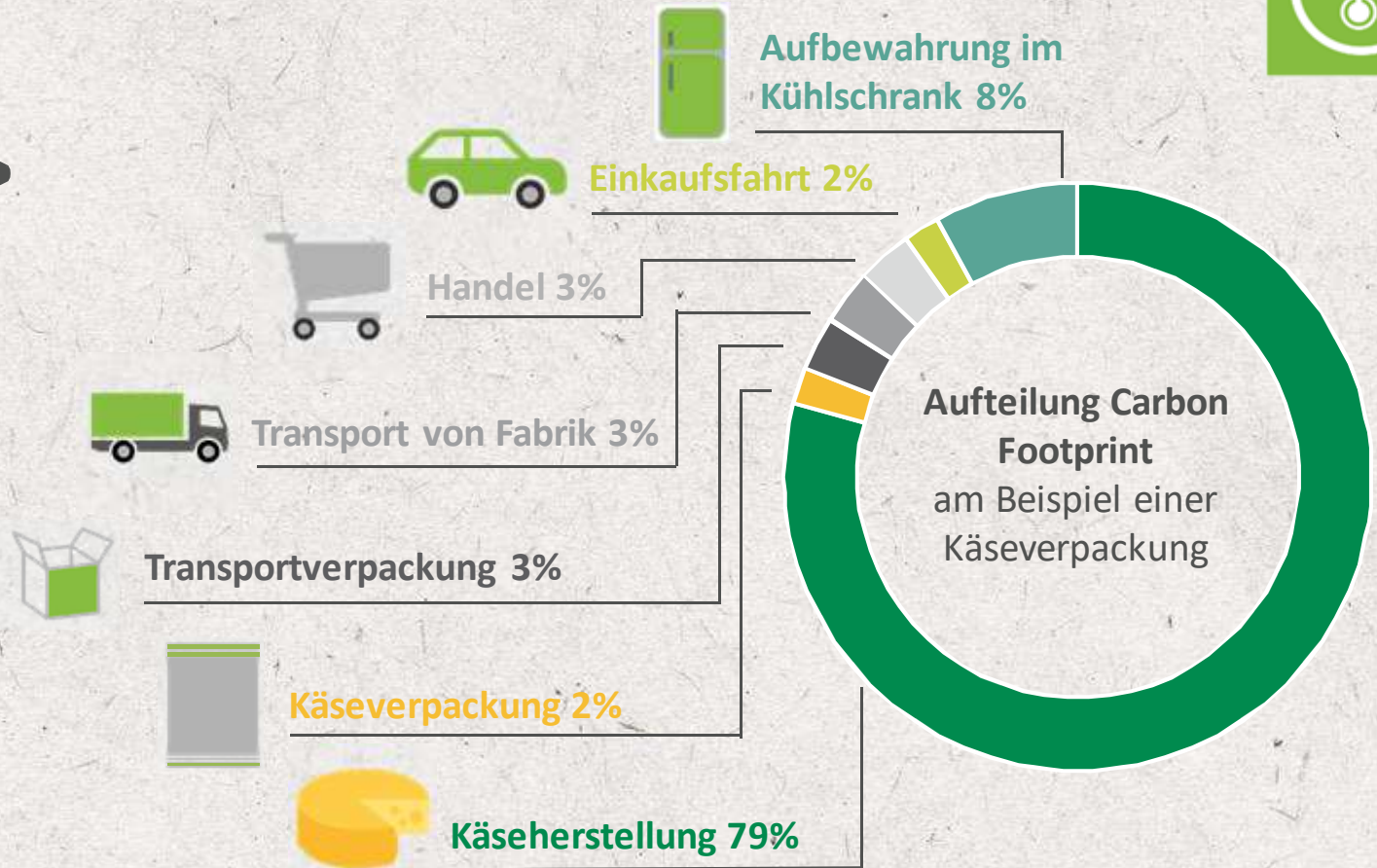
Quelle: *myclimate, Flug, Economy Class, 900 km Flug | **myclimate, Auto, 1 Person, Benzin 8l/100km | ***IFEU, 2016, 1 kg Rindfleisch 13 kg/CO₂

SÜDPACK



PRODUKTION VON LEBENSMITTEL

Die Herstellung von Lebensmittel erzeugt eine relevante Menge an CO₂.
Die Verpackung schützt daher nur die bereits aufgewendeten Ressourceneinsätze.



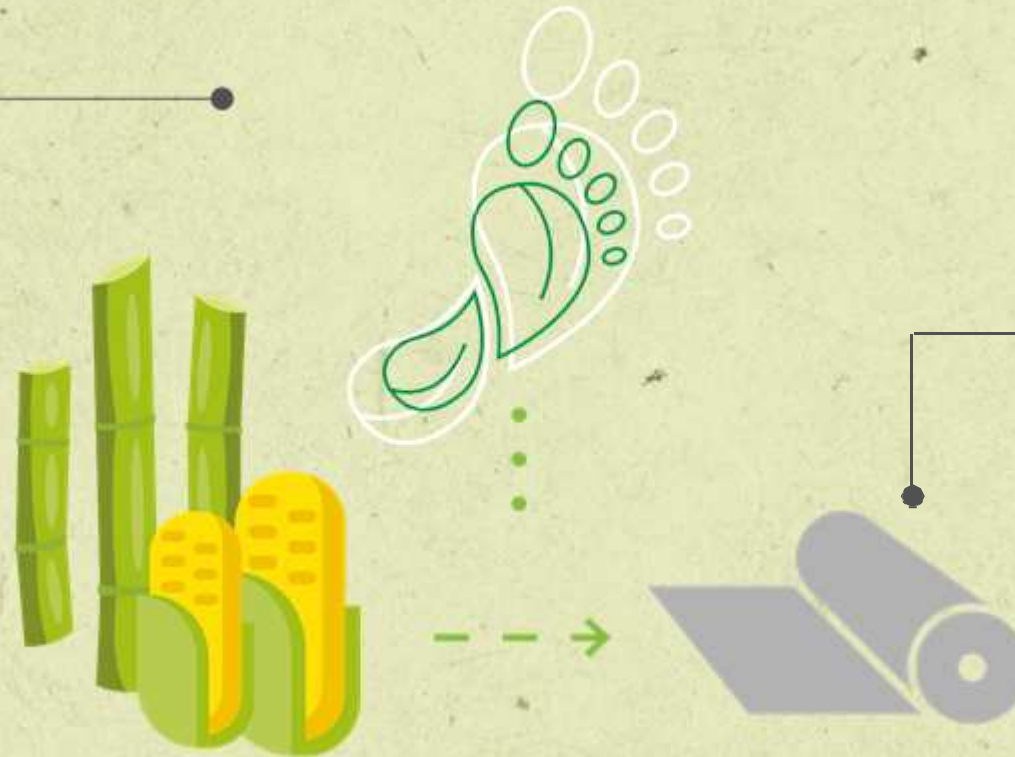
Quelle: Incpen

WAS MACHT SÜDPACK?



VERMINDERUNG DES CO₂ FUSSABDRUCKS

SÜDPACK achtet auf den CO₂-Fußabdruck und gestaltet die Produktionsumgebung und -abläufe so umweltfreundlich wie möglich.



UNSERE ALTERNATIVEN LÖSUNGEN

Wir forschen stetig an alternativen Lösungen, um den CO₂ Ausstoß unserer Produkte zu reduzieren. Die xpect line beinhaltet Folien mit Biopolymeren aus nachwachsenden Rohstoffen.

SÜDPACK



WIR PRODUZIEREN WERTSTOFFE

REST DER WELT
16 %

USA & EUROPA
2 %

ASIEN
82 %

OCEAN LITTERING

Ocean Littering ist die Folge unkontrollierter Entsorgung. Etwa 3 Milliarden Menschen leben ohne Zugang zu kontrollierter Abfallentsorgung.*

Quelle: ISWA (The International Solid Waste Association), 2010, Auswertung nach Eintragungsorte von Kunststoffabfällen ins Meer



INFRASTRUKTURELLE VORRAUSSETZUNGEN

Die unterschiedlichen Wertstoffe müssen gesammelt werden. Erst dann kann man sie möglichst sortenrein sortieren und der energetischen Verwertung zuführen oder als Sekundärrohstoff weiterverarbeiten.

WAS MACHT SÜDPACK?



WIR FÖRDERN DIE KREISLAUFWIRTSCHAFT

Das Ziel ist eine Kreislaufwirtschaft für flexible Verpackungen, um so den Ressourceneinsatz und Abfall zu minimieren.

Deshalb arbeiten wir zusammen mit vielen Teilnehmern der Wertschöpfungskette im CEFLEX-Projekt, um die Sortierung, Verwertung und das Recycling zu verbessern.



UNSERE FOLIEN FÜR EINE BESSERE RECYCLINGFÄHIGKEIT

Um die Recyclingfähigkeit von Verpackungen zu verbessern, werden unsere xPEP Folien aus Polyolefinen, das heißt, PP und PE, hergestellt. Sie weisen relative ähnliche Eigenschaften auf und können deshalb gut recycelt werden.

**UNDER
DEVELOPMENT**



SÜDPACK

KREISLAUFWIRTSCHAFT



Ressourceneffizienz



Recyclingfähigkeit

AKTUELLE
POLITISCHE
SITUATION



AKTUELLE SITUATION WELTWEIT



DEUTSCHES VERPACKUNGSGESETZ



Systembeteiligung
(ggf. Branchenlösung)



Bei einem der dualen Systeme



NEU



Registrierung



Mengenmeldung



**Vollständigkeits-
erklärung**



Quelle: Verpackungsgesetz | www.verpackungsgesetz-info.de | Landbell

SÜDPACK



Je leichter
eine Verpackung
desto ökologischer.



STÄNDIGE ÜBERARBEITUNG DER PRODUKTE

Entwicklung ökonomisch & ökologisch sinnvolle Folie



Downgauging



Recyclingfähig



**Nachwachsende
Rohstoffe**



JE DÜNNER, JE LEICHTER, DESTO BESSER

Durch dünnere Folienlösungen kann der Ressourceneinsatz vermindert werden, ohne auf die Funktionalität der Verpackung zu verzichten.

„1 Tonne Materialeinsparung bewirkt soviel Umwelteffekt wie 2-3 Tonnen Recycling.“

Denn alles Material, das von Beginn an eingespart wird, muss auch am Ende nicht recycelt werden.

Quelle: Carlos de Los Llanos von Citeo hat in seinem Vortrag auf der EU-Konferenz zur Plastics Strategie am 26.09.2017 in Brüssel den Faktor 3 aufgezeigt.

SÜDPACK



» Multifol NT – Serie

Weniger ist Mehrwert –
Je dünner, je leichter,
je besser

Auch in Kombination mit
Wiederverschluss (Multipeel)



» Multipeel xPET und Peel xPET

Weniger Material und
sichere Verpackung

Reduzierung des Materials der
Multipeel-Folie um bis zu 30 %



» Veraplex

Weniger ist mehr

Durch Neuentwicklung
Materialeinsparungen von bis zu
50 %

STÄNDIGE ÜBERARBEITUNG DER PRODUKTE

Entwicklung ökonomisch & ökologisch sinnvolle Folie



Downgauging



Recyclingfähig



**Nachwachsende
Rohstoffe**

SÜDPACK

RECYCLING GERECHTES DESIGN

Polyolefinische
Verpackungslösung
xPEP



SÜDPACK

RECYCLING GERECHTES DESIGN

Folienlösungen mit PEP – Entwicklungsprojekt xPEP



Safe Peel Clear xPEP



Multipeel xPEP



Multifol xPEP



Flow Wrap xPEP

Entwicklungsprojekt xPEP

RECYCLING GERECHTES DESIGN

Polyolefinische Verpackungslösungen mit PEP



Ziele für die Entwicklung

- ✓ Verpackungslösungen basierend auf Polyolefinen für bessere Recyclingfähigkeit.
- ✓ Unterstützt die gesetzliche Nachfrage nach recyclefähigen Verpackungen.
- ✓ Unterschiedliche Folienkonzepten für unterschiedliche Anwendungen erhältlich.
- ✓ Bedruckbar im Flexo-, Tief- und Digitaldruck.
- ✓ Als Safe Peel Clear, Multi Peel, Multifol, Flow Wrap oder Käse reifebeutel.



NACH PRÜFUNG ERGIBT SICH EINE RECYCLINGFÄHIGKEIT* VON

*in den Ländern DE, AT, NL, NO, UK



Safe Peel Clear xPEP
auf PP-Schale
96%



Multipeel xPEP
auf Ecoterm
90%

Eingereichte
Produktmuster dienen
zur exemplarischen
Bewertung der gesamten
Produktlinie.

STÄNDIGE ÜBERARBEITUNG DER PRODUKTE

Entwicklung ökonomisch & ökologisch sinnvolle Folie



Downgauging



Recyclingfähig



**Nachwachsende
Rohstoffe**

SÜDPACK

WARUM KUNSTSTOFFE AUS NACHWACHSENDEN ROHSTOFFEN



Weltweites Problem
des Klimawandels



Erdöl als endliche
Ressource



Für die bereits im Umlauf befindlichen Kunststoffe braucht man weltweit eine Kreislaufwirtschaft und entsprechende Recyclingsysteme.



Nutzung von nachwachsenden Rohstoffen für Kunststoffe, um zukünftig Ressourcen zu schonen und unabhängig vom Erdöl zu sein.

WAS SIND BIOKUNSTSTOFFE

Biokunststoffe können biobasierend oder biologisch abbaubar sein, oder beides.

Biobasierend

bedeutet, dass der Kunststoff aus nachwachsenden Rohstoffen hergestellt wurde.

Biologisch abbaubar

ist ein chemischer Prozess, bei dem das Material zu Wasser, CO₂ und Biomasse umgewandelt wird.

Wichtig

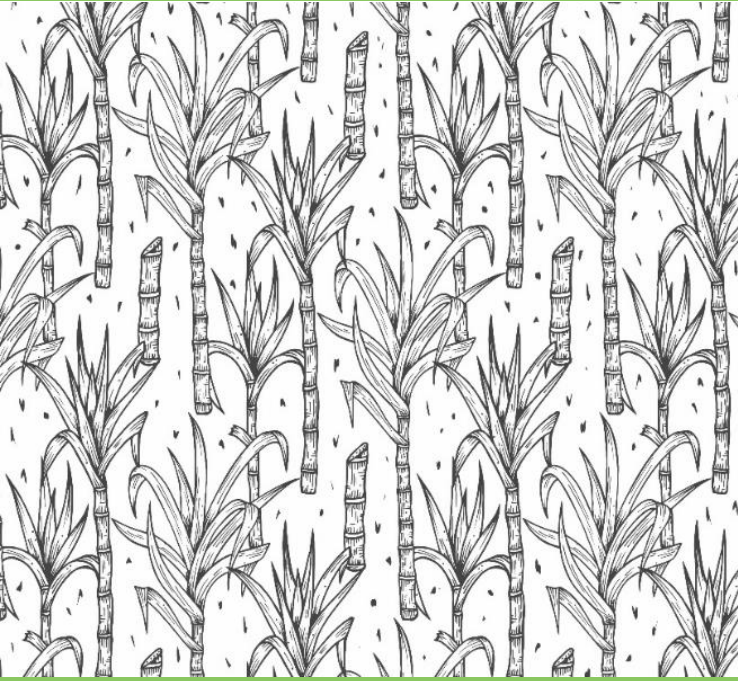
Biologisch abbaubar bedeutet meist, dass die Folien industriell kompostierbar sind. Sie sollten also nicht auf den heimischen Kompost geworfen werden.



DIE BIO-ÜBERSICHT

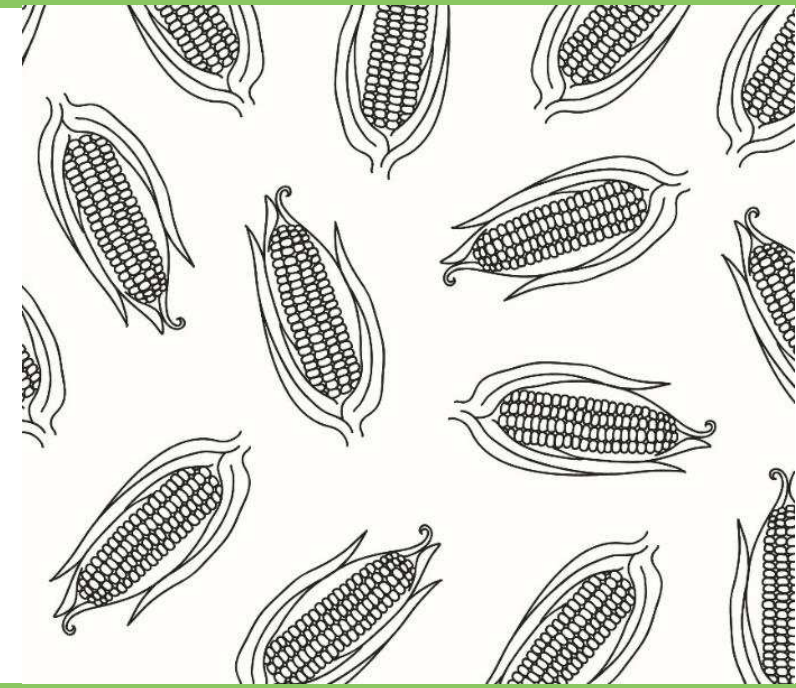
Nachwachsende Rohstoffe	Biopolymere aus nachwachsenden Rohstoffen / Biobasierende Kunststoffe	Biopolymere aus nachwachsenden Rohstoffen / Biobasierende Kunststoffe und bioabbaubar
Petrochemische Rohstoffe	Konventionelle Kunststoffe	Biopolymere aus petrochemischen Rohstoffen und bioabbaubar
	Nicht abbaubar	Abbaubar (industriell) kompostierbar

Nicht jeder Kunststoff aus nachwachsenden Rohstoffen ist biologisch abbaubar. Genauso sind nicht alle biologisch abbaubaren Kunststoffe aus nachwachsenden Rohstoffe hergestellt.



WIR SIND AUS
BIOPOLYMEREN

WIR SIND DIE
xpect line



SÜDPACK



xpect line



Planova

xpect line

DIE NACHWACHSENDE OBERFOLIE

Klimaschonend dank Zuckerrohr.



Das Plus für Sie & Ihre Kunden

- ✓ Folie mit nachwachsenden Rohstoffen schont das Klima und die Ressourcen.
- ✓ Positives und nachhaltiges Markenimage.
- ✓ Biobasierendes PE hat gleiche Eigenschaften wie konventionelles PE.
- ✓ Bestehende Anlagen können weiter verwendet werden.
- ✓ Bedruckbar im Tief-, Flexo-, und Digitaldruck.
- ✓ Fügt sich in den normalen PE-Recyclingstrom ein.
- ✓ Auch erhältlich als Unterfolie und Flowpack.

SÜDPACK

PLANOVA

BIOLOGISCHES VERPACKUNGSKONZEPT

Biobasierte und biologisch abbaubare Folie.



Das Plus für Sie & Ihre Kunden

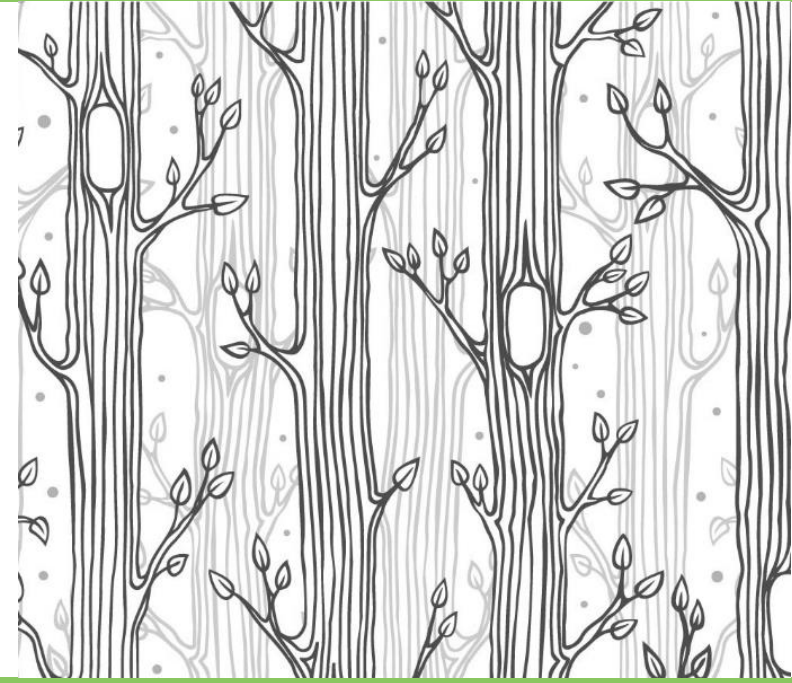
- ✓ Folie komplett aus nachwachsenden Rohstoffen schont das Klima und die Ressourcen.
- ✓ PLA ist nach DIN EN 13432 industriell kompostierbar
- ✓ Optimaler Schutz für frische Produkte dank guter Aroma- und Mineralölbarriere
- ✓ Sehr gute Sauerstoff- und Wasserdampfdurchlässigkeit
- ✓ Positives und nachhaltiges Markenimage.
- ✓ Verarbeitbar auf allen gängigen Schlauchbeutelanlagen
- ✓ Auch als Planova Craft erhältlich

SUDPACK



WIR SIND AUS
PAPIER

WIR SIND DIE
CRAFT LINE



SÜDPACK

CRAFT LINE MADE BY SÜDPACK

Papier und Folie im Verbund



Veraplex Craft



EcoCraft



EcoCraft Skin

ENTWICKLUNGS-
PROJEKT



PAPIER

- Verpackungskonzepte kaschiert mit Papier.
- Gute Bedruckbarkeit und gute Kaschierfähigkeit gegen andere Materialien erlauben es uns, Papier als hochwertigen Rohstoff für unsere Verbunde einzusetzen.
- Papier wird unter anderem wegen seinem Ausgangsprodukt Holz vom Endverbraucher hinsichtlich seiner ökologischen Betrachtung positiv bewertet.



RECYCLINGFÄHIGKEIT VON PAPIER

- Die Recyclingfähigkeit von Papierverbunden ist von Land zu Land unterschiedlich. Dabei ist die vorhandene Technologie beim Entsorger entscheidend.
- Durch klare Recyclinghinweise auf der Verpackung oder recyclingfreundlichem Design der Verpackung, wie die EcoCraft Skin, wird dem Endkonsumenten die korrekte Trennung erleichtert.





VERWERTEN

EINSATZ VON REZYKLATE

Erhöhung der Rezyklatanteilen in unserer Verbundfolie

Wir setzen in der Folienproduktion bereits heute wo immer möglich auf Rezyklate, also hochwertige, recycelte Kunststoffe.

Durch den Einsatz von Rezyklaten verbessern wir weiter die Öko-Bilanz unserer Verpackungen, immer mit abgesicherter lebensmittelrechtlicher Konformität.

Rezyklate werden zum Teil bereits in folgenden Folien verwendet

- Ecopet
- Ecopur



SÜDPACK



VERWERTEN

KOMPETENZZENTRUM ZUR AUFBEREITUNG UND VERWERTUNG UNSERER WERTSTOFFE

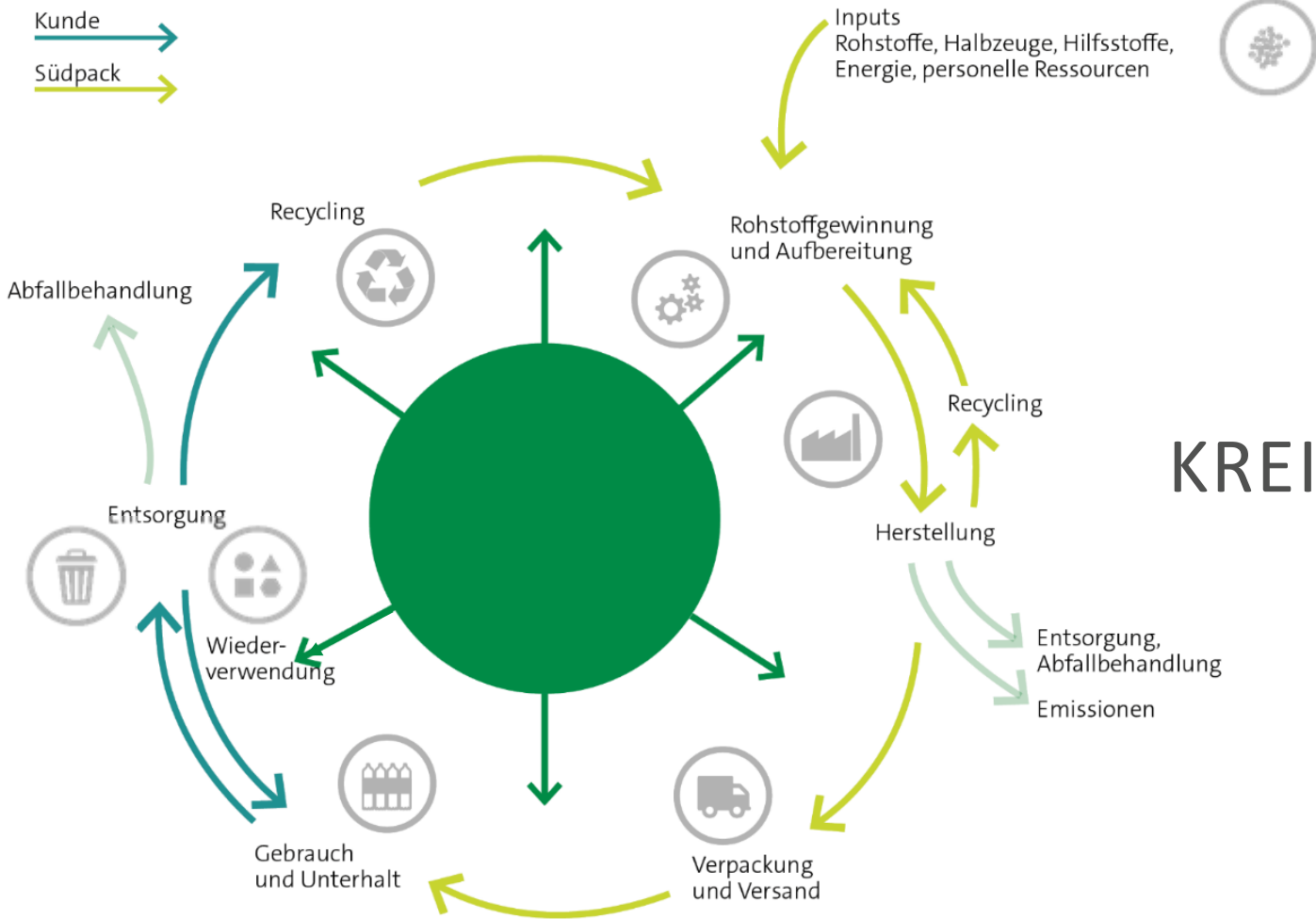
Aufbau eines SÜDPACK-Servicezentrums

Aufbereitung von Wertstoffen für eine rohstoffliche Weiterverwendung.

SÜDPACK



KREISLAUFWIRTSCHAFT



KONTAKT



Matthias Schrägle

Leiter
Entwicklung

Matthias.Schraegle@suedpack.com

+49 7352 925 1413



Eva Balada Hartmann

Umweltmanagement
und Nachhaltigkeit

Eva.BaladaHartmann@suedpack.com

+49 7352 925 1581



Marissa Kramer

Marketing
Nachhaltigkeit

Marissa.Kramer@suedpack.com

+49 7352 925 1473



Frank Zühlke

Leiter
Anwendungstechnikum

Frank.Zuehlke@suedpack.com

+49 7352 925 1204



Vielen Dank für Ihre Aufmerksamkeit

SÜDPACK